

babylone

revestimiento / wall tiles / wandfliesen / carrelage de mur 
pavimento / floor tiles / bodenfliesen / carrelage de sol 

EQUIPE

EQUIPE

babylone



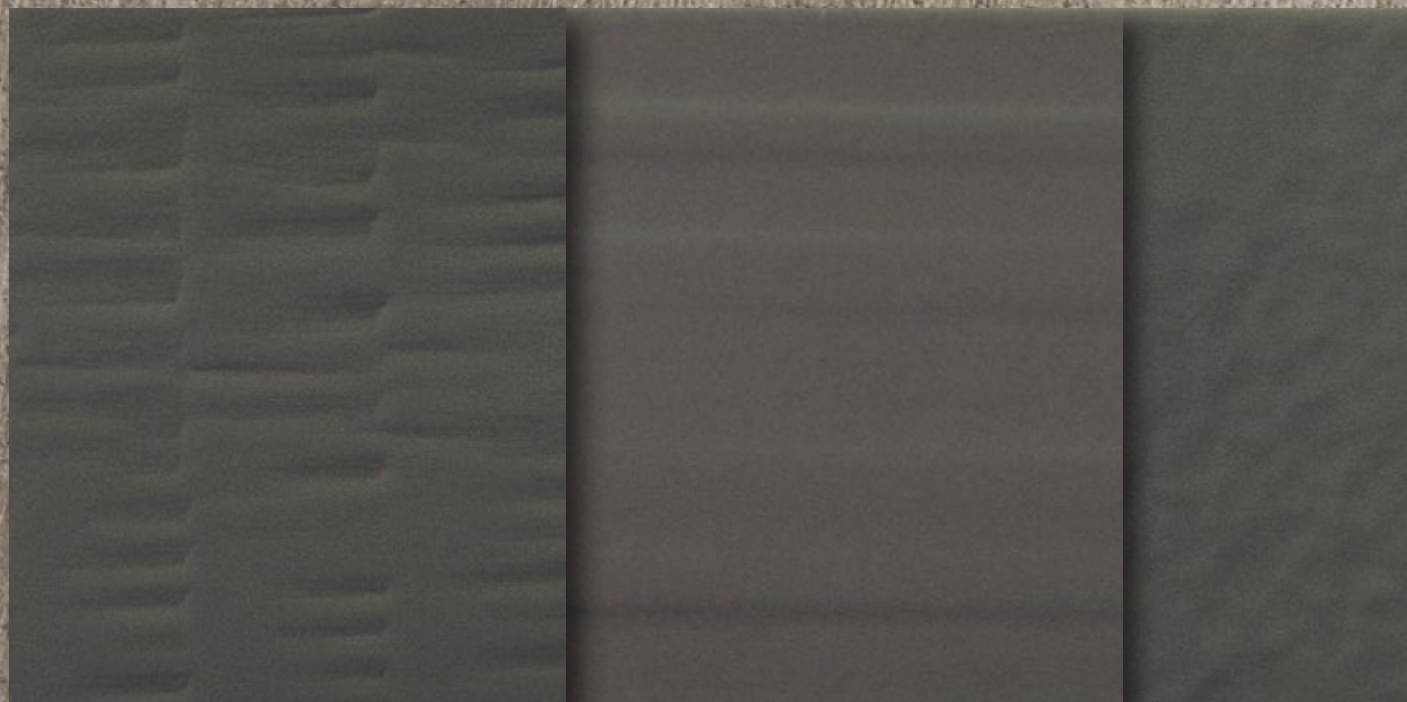
babylone

Inspirado en la naturaleza y los
bajorrelieves de la escritura cuneiforme.

*(en) Inspired by nature and the bas-reliefs
of cuneiform writing.*

*(ge) Inspiriert von der Natur und den
Reliefs der Keilschrift.*

*(fr) Inspiré par la nature et les bas-reliefs
de l'écriture cunéiforme.*



9,2x36,8 cm


3½"x14½"


5 superficies
5 surfaces
5 oberflächen
5 surfaces



PO **Porcelánico** | Porcelain tile
Feinsteinzeug | *Porcelaine*

 **Polivalente** | Polyvalent
Multipurpose | *Vielfältig verwendbar*

 **Mate** | Matt
Matt | *Mat*

 **Destonificación** | Shade Variation
Farbschattierungen | *Détonification*
V2

inpiration
gallery





Babylone Pewter Green 9,2 x 36,8 cm / 3½" x 14½" Mallorca Black 10 x 10 cm / 4" x 4"

BABYLONE



Babylone Dust Grey 9,2 x 36,8 cm / 3½" x 14½"



Babylone Terre Brown 9,2 x 36,8 cm / 3½" x 14½" Matelier Alpine White 7,5 x 15 cm / 3" x 6"





Bablone Perle Noir, 2 x 36,8 cm / 3½" x 14½"



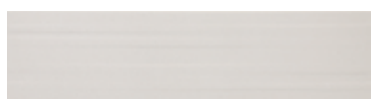
Babylone Jasmine White 9,2 x 36,8 cm / 3½" x 14½"



Babylone Space Blue 9,2 x 36,8 cm / 3½" x 14½" Mallorca Black, White 10 x 10 cm / 4" x 4"

BABYLONE

Babylone Terre Brown 9,2 x 36,8 cm / 3½" x 14½"



Babylone
Jasmine White
26687 EQ-3



Babylone
Space Blue
26690 EQ-3



Babylone
Dust Grey
26688 EQ-3



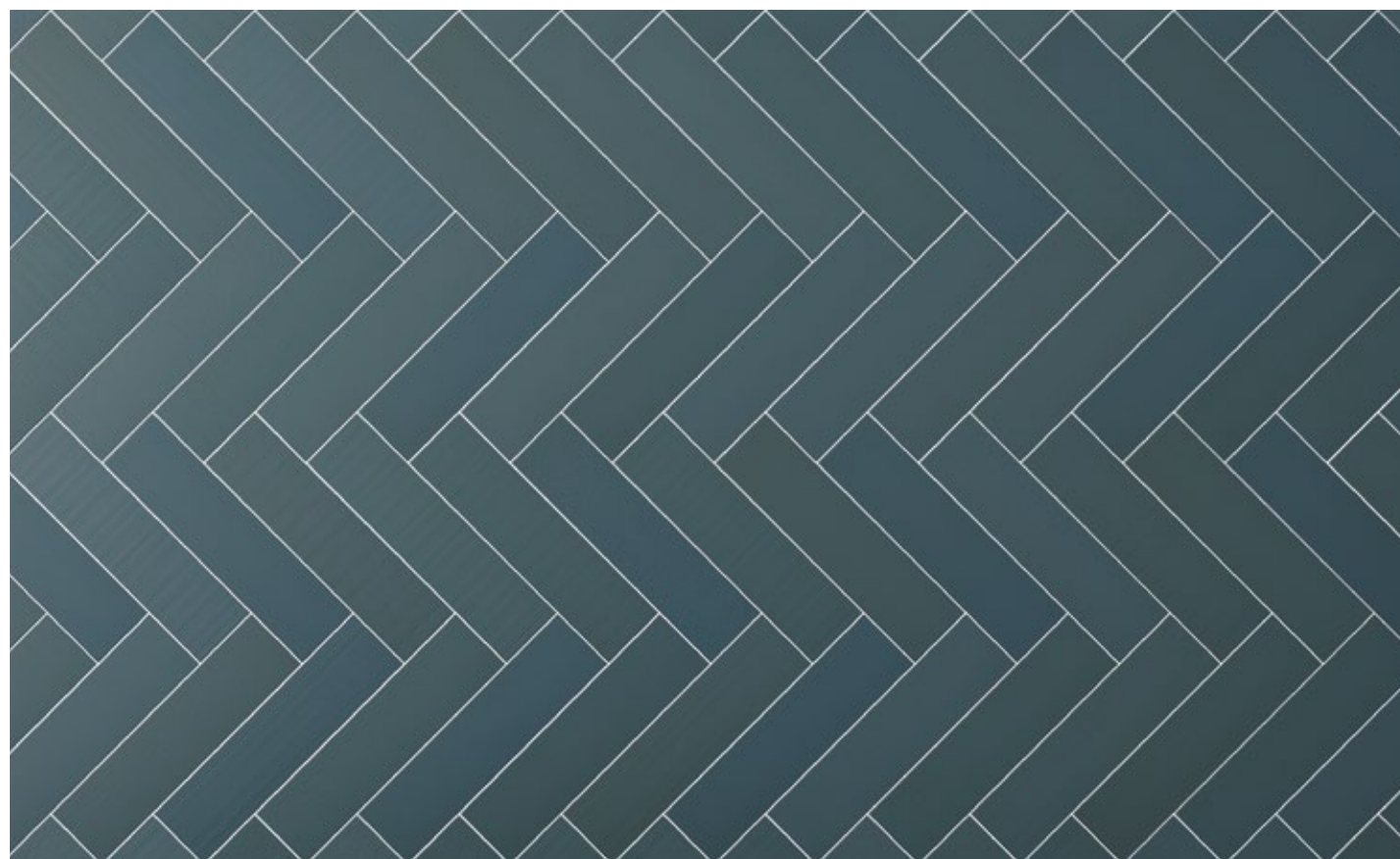
Babylone
Pewter Green
26691 EQ-3



Babylone
Perle Noir
26692 EQ-3



Babylone
Terre Brown
26689 EQ-3



Destonificación / Shade variation
Farbschattierungen / Variation de nuances

Space Blue

propiedades y embalaje

Technical properties & packaging / eigenschaften und verpackung / propriétés et emballage

Para más información / For further information
Weitere Informationen / Pour en savoir plus



formato size	kg/pza kg/pieces	caja / box			palet / pallet			
		piezas pieces	Kg	m ² sqm	piezas pieces	kg/palet kg/pallet	m ² sqm	cajas boxes
9,2 x 36,8 cm. 3½" x 14½"	0,70	25	17,58	0,85	1.575	1.133	53,55	63

Propiedades físico-químicas / *Physical & chemical properties*

Physikalisch-chemische Eigenschaften / *Propriétés physique et chimiques*



Revestimiento Mur
Wall tiles Wände



Pavimento Sol
Floor tiles Böden



Polivalente Polyvalent
Multipurpose Vielfältig verwendbar



Destonificación Détonification
Variation Farbschattierungen



Absorción de agua Absorption d'eau
Water absorption Wasseraufnahme



Fuerza de rotura Force de rupture
Breaking of rupture Bruchkraft



Resistencia al rayado (MOHS) Résistance aux rayures (MOHS)
Scratch hardness (MOHS) Kratzfestigkeit (MOHS)



Resistencia a la helada Résistance au gel
Frost resistance Frostbeständigkeit



Resistencia a los productos químicos Résistance aux produits chimiques
Resistance to chemical products Widerstandsfähigkeit gegen Chemikalien



Resistencia a la abrasión superficial (PEI) Résistance à l'abrasion (PEI)
Resistance to abrasion (PEI) Widerstandsfähigkeit gegen Oberflächenabrieb (PEI)



Coefficiente de dilatación térmica lineal Coefficient de dilatation thermique
Thermal expansion coefficient Linearer Wärmedämmungskoeffizient



Resistencia al cuarteo Résistance au craquelage
Crazing resistance Widerstandsfähigkeit gegen Haarrisse



Junta mínima recomendada Joint minimale recommandée
Minimum recommended joint grout line Empfohlene Mindestfugenbreite



Resistencia a las manchas Résistance aux taches
Resistance to stains Fleckenbeständigkeit



Resistencia al choque térmico Résistance aux chocs thermiques
Thermal shock resistance Beständigkeit gegen Temperaturschwankungen



Mate Mat
Matt Matt



Brillo Brillant
Shine Glänzend



Satinado Satin
Satin Satiniert



Porcelánico Porcelaine
Porcelain tile Feinsteinzeug



Pasta blanca Pâte blanche
White body Weißscherben



Decorado Pièce décorée
Décor Dekorfliese



Alto relieve Haut relief
High relief Hohes Relief



Relieve en el azulejo Relief dans le carrelage
Relief in tile Relief auf der Fliese



Antideslizante Antidérapant
Anti-slip Rutschhemmend



Impermeable Imperméable
Waterproof Wasserfest

EQUIPE

Equipe Cerámicas
Ctra. CV-190, km 9.1
12122 Figueroles (Castellón) - Spain
T. (+34) 964 381 930
F. (+34) 964 381 907

www.equipeceramicas.com